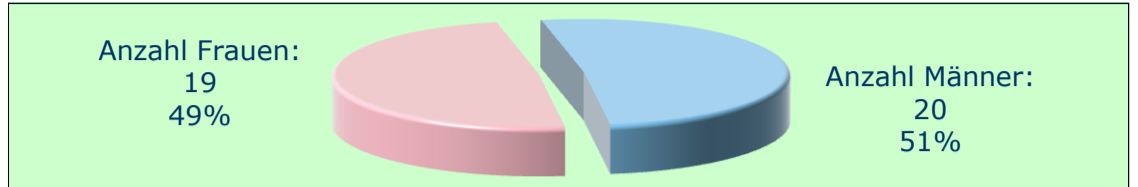
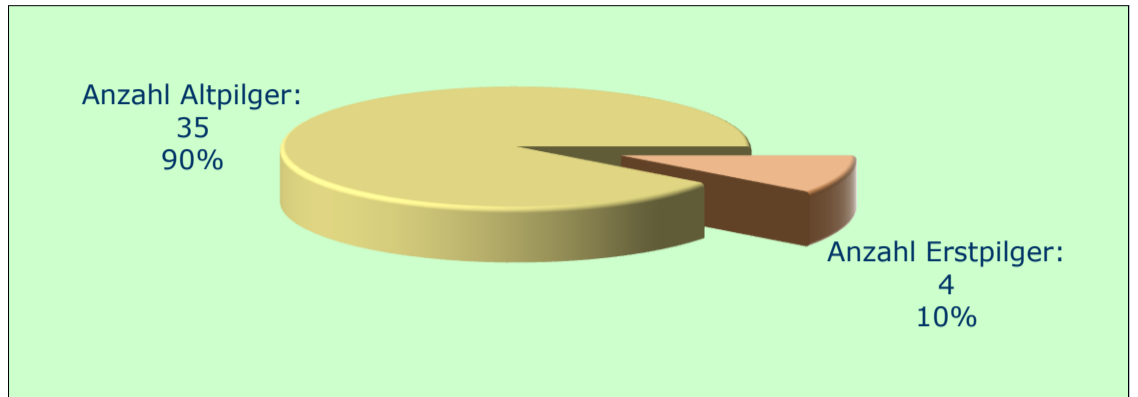


Trierwallfahrt im Herbst 2012 - STATISTIK

Anzahl Pilger total	
insgesamt:	39 (100%)
Männer:	20 (51%)
Frauen:	19 (49%)

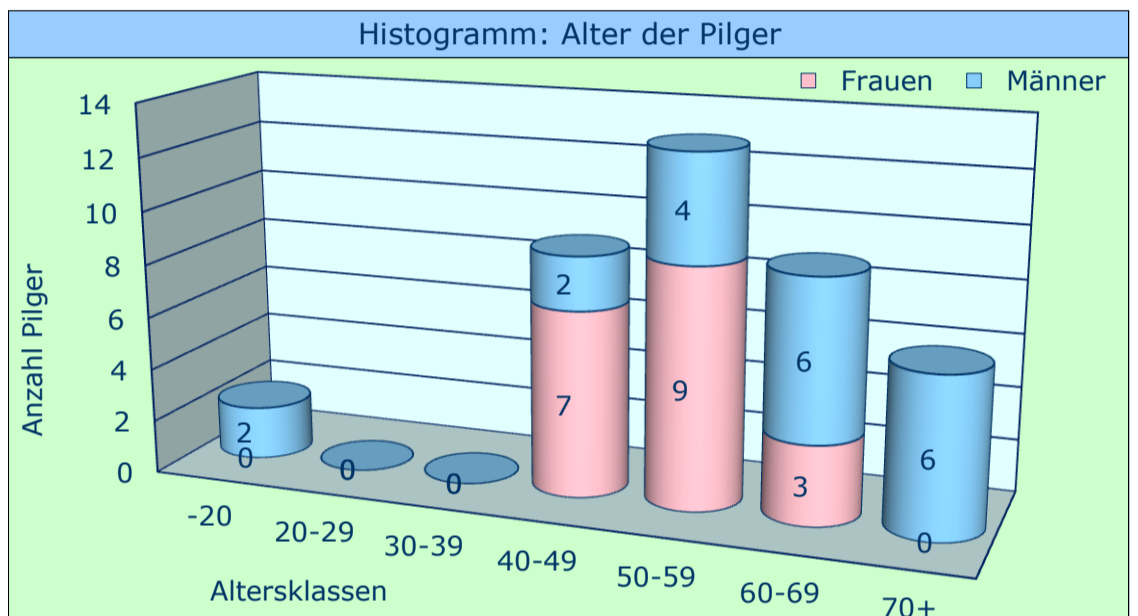


Anzahl Erstpilger	
insgesamt:	4 (10%)
Männer:	2
Frauen:	2

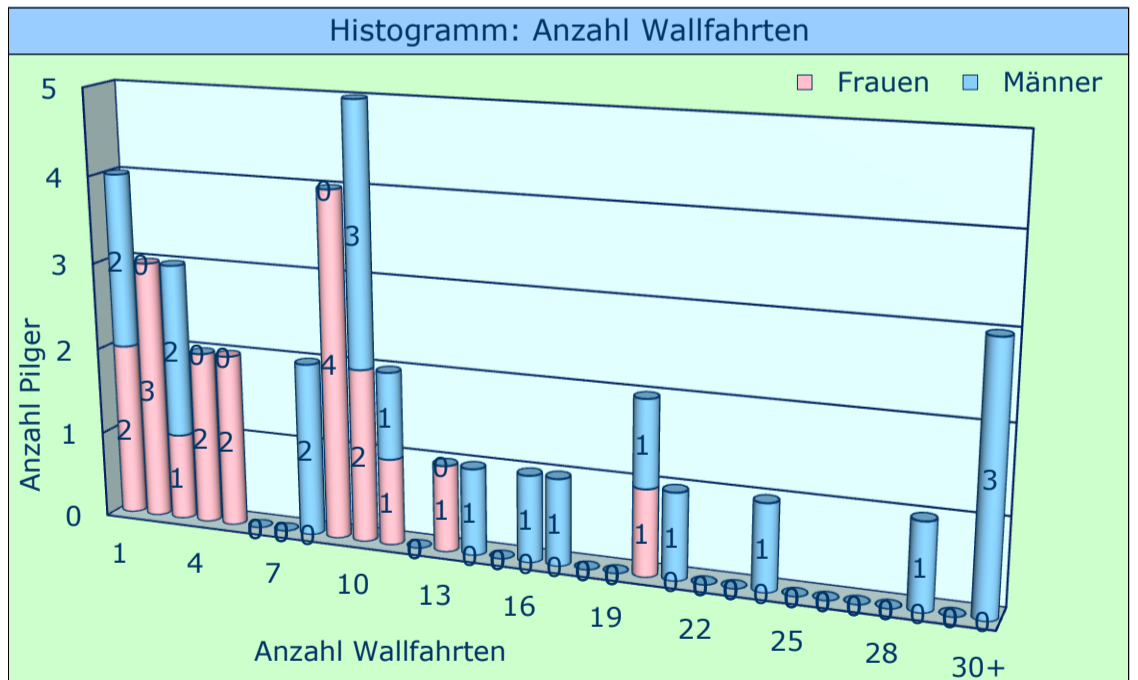


Anzahl Altpilger	
insgesamt:	35 (90%)
Männer:	18
Frauen:	17

Alter (bei Wallfahrtsbeginn)	
Durchschnitt (Median) ALLE:	58,0
" " Männer:	62,5
" " Frauen:	53,0
Älteste / Ältester:	80
Jüngste / Jüngster:	15
Ältester Mann:	80
Älteste Frau:	69
Jüngster Mann:	15
Jüngste Frau:	40



Anzahl Wallfahrten nach Trier	
Durchschnitt (Median) ALLE:	9,0
" " Männer:	12,5
" " Frauen:	5,0
bei Männern Maximum:	33
bei Frauen Maximum:	20



Anzahl Jubilare	
insgesamt:	7
10 Mal:	5
20 Mal:	2
25 Mal:	-
30 Mal:	-
35 Mal:	-
40 Mal:	-

Geburtstage während der Wallfahrt	
1. Wallfahrtstag:	-
2. Wallfahrtstag:	-
3. Wallfahrtstag:	-
4. Wallfahrtstag:	-
5. Wallfahrtstag:	-
6. Wallfahrtstag:	-
7. Wallfahrtstag:	- (Angabe nur gültig für Frühjahrswallfahrt)
8. Wallfahrtstag:	- (Angabe nur gültig für Frühjahrswallfahrt)